

Haus  
C

# Panorama-Logen

Zuhause für Hochgefühle

Garmisch-Partenkirchen

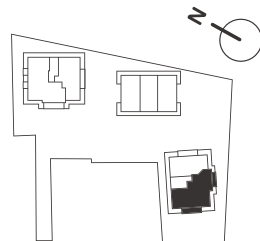
Wohnung 19 | 3 Zi. | 86,68 m<sup>2</sup> Wfl.

	Fläche m <sup>2</sup>
Flur	10,64
WC	2,77
Bad	6,39
Zimmer	16,86
Schlafen	13,77
Wohnen/Essen/Kochen	28,28
Balkon 1 zu 1/2	2,72
Balkon 2 zu 1/2	5,25
<b>Summe Wohnfläche*</b>	<b>86,68</b>

\* Wohnfläche nach Putzabzug 3% in Innenräumen

Maßstab 1:100

Hinweis: Dargestellte Möblierungen dienen nur der Illustration und sind nicht Gegenstand des Kaufvertrages. Ausstattungsdetails gemäß Bemusterungskatalog und Baubeschreibung. Änderungen in Grundriss und Ausstattung vorbehalten. Darstellungen aus Sicht des Illustrators – Irrtümer vorbehalten.



1m- Linie

2m- Linie

2m- Linie

1m- Linie

