

Haus  
C

# Panorama-Logen

Zuhause für Hochgefühle

Garmisch-Partenkirchen

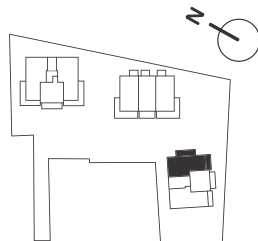
Wohnung 15 | 3 Zi. | 69,15 m<sup>2</sup> Wfl.

	Fläche m <sup>2</sup>
Flur	5,58
WC	2,49
Bad	6,60
Zimmer	7,35
Schlafen	14,01
Wohnen/Essen/Kochen	24,25
Balkon 1 zu 1/2	5,66
Balkon 2 zu 1/2	3,21
<b>Summe Wohnfläche*</b>	<b>69,15</b>

\* Wohnfläche nach Putzabzug 3% in Innenräumen

Maßstab 1:100

Hinweis: Dargestellte Möblierungen dienen nur der Illustration und sind nicht Gegenstand des Kaufvertrages. Ausstattungsdetails gemäß Bemusterungskatalog und Baubeschreibung. Änderungen in Grundriss und Ausstattung vorbehalten. Darstellungen aus Sicht des Illustrators – Irrtümer vorbehalten.



06

