

Haus
A

Panorama-Logen

Zuhause für Hochgefühle

Garmisch-Partenkirchen

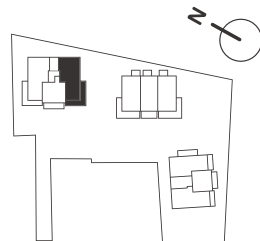
Wohnung 04 | 3 Zi. | 79,19 m² Wfl.

	Fläche m ²
Flur	6,70
Bad	9,57
Zimmer	6,47
Schlafen	14,08
WC	2,76
Wohnen/Essen/Kochen	28,96
Balkon zu 1/2	10,65
Summe Wohnfläche*	79,19

* Wohnfläche nach Putzabzug 3% in Innenräumen

Maßstab 1:100

Hinweis: Dargestellte Möblierungen dienen nur der Illustration und sind nicht Gegenstand des Kaufvertrages. Ausstattungsdetails gemäß Bemusterungskatalog und Baubeschreibung. Änderungen in Grundriss und Ausstattung vorbehalten. Darstellungen aus Sicht des Illustrators – Irrtümer vorbehalten.



06

